

Aktualizacja Styczeń

# CENNIK 2024

*Nowości!*

## PROFESJONALNE NARZĘDZIA

do serwisu  
urządzeń chłodniczych  
i klimatyzacyjnych

 **Black Diamond**®  
Professional & High Quality

\*Przedstawiona oferta cenowa ma charakter informacyjny i nie stanowi oferty handlowej w rozumieniu Art.66 par.1 Kodeksu Cywilnego. Zastrzegamy sobie prawo zmiany podanych cen.

Cennik ważny od 01.01.2024

**CENNIK  
2024**

# MANOMETRY

magnetyczny uchwyt *zestaw*

2 w 1

 **Black Diamond**<sup>®</sup>  
Professional & High Quality

Symbol produktu	20426	Cena detaliczna PLN netto
Zestaw	Przewody, manometry	<b>300</b>
Gazy chłodnicze	R32, R410a, R407c	
Cechy	wzmocniony aluminiowy korpus, magnetyczny uchwyt, 80mm czytelne manometry, antywibracyjne pokrycie,	



**Nowość!**

**R32, R410A, R407C**

**Opatentowany  
Magnetyczny uchwyt**





# MANOMETRY

## magnetyczny uchwyt zestaw

### 2 w 1

 **Black Diamond**<sup>®</sup>  
Professional & High Quality

Symbol produktu	<b>27456</b>	Cena detaliczna <b>PLN netto</b>
Zestaw	Przewody, końcówki, manometry, walizka	<b>560</b>
Gazy chłodnicze	R32, R410a, R407c	
Cechy	wzmocniony aluminiowy korpus, magnetyczny uchwyt, 80mm czytelne manometry, anti- wibracyjne pokrycie,	

## Nowość!

### R32, R410a, R407c



**Opatentowany  
Magnetyczny uchwyt**



# MINI OBCINARKA

**do rur** *Niklowane ostrze*

 **Black Diamond**<sup>®</sup>  
Professional & High Quality

Symbol produktu	<b>11111</b>	Cena detaliczna <b>PLN netto</b>
Rodzaj ostrza	niklowane	<b>56</b>
Aplikacje	Rurki miedziane i aluminiowe	
Zakres pracy	1/8"~5/8" (4~16mm) O.D.	
Części zamienne	11009	



*System Smart Spring*



**1/8" - 5/8"**  
**4 - 16 mm**

**Wymiary: 49 x 37 x 18 mm**



# OBCINARKA

do rur *Chromowane ostrze*

 **Black Diamond**<sup>®</sup>  
Professional & High Quality

Symbol produktu	<b>11115</b>	Cena detaliczna <b>PLN netto</b>
Rodzaj ostrza	chromowane	<b>66</b>
Aplikacje	Rurki miedziane i aluminiowe	
Zakres pracy	1/8"~7/8" (3~22mm) O.D.	
Części zamienne	11001 11002	



**3/16" - 7/8"**  
**4 - 22 mm**

**System Smart Spring**

# OBCINARKA

do rur *Tytanowe ostrze*

**CENNIK  
2024**

 **Black Diamond**<sup>®</sup>  
Professional & High Quality

Symbol produktu	<b>11196</b>	Cena detaliczna <b>PLN netto</b>
Rodzaj ostrza	tytanowe	<b>165</b>
Aplikacje	Rurki miedziane, aluminiowe i stalowe do 1 mm	
Zakres pracy	1/8"~7/8" (3~22mm) O.D.	



*Zapadkowa obcinarka do rur*



# OBCINARKA

do rur *Chromowane ostrze*

**CENNIK  
2024**

 **Black Diamond**<sup>®</sup>  
Professional & High Quality

Symbol produktu	<b>11211</b>	Cena detaliczna <b>PLN netto</b>
Rodzaj ostrza	chromowane	<b>150</b>
Aplikacje	Rurki: miedziane i aluminiowe,	
Zakres pracy	1/8"~1-1/4" (4~32mm) O.D	
Części zamienne	11005 11006	



# OBCINARKA

do rur *Chromowane ostrze*

**CENNIK  
2024**

 **Black Diamond**<sup>®</sup>  
Professional & High Quality

Symbol produktu	11217	Cena detaliczna PLN netto
Rodzaj ostrza	chromowane	<b>122</b>
Aplikacje	Rurki: miedziane i aluminiowe,	
Zakres pracy	1/8"~1-1/4" (4~32mm) O.D	
Części zamienne	11001 11002	





# OBCINARKA

do rur *Jedno ostrze*

**CENNIK  
2024**

 **Black Diamond**<sup>®</sup>  
Professional & High Quality

Symbol produktu	<b>11318</b>	Cena detaliczna <b>PLN netto</b>
Rodzaj ostrza	tytanowe z łożyskiem kulkowym	<b>250</b>
Aplikacje	Rurki: miedziane i aluminiowe, stalowe do 3mm	
Zakres pracy	1/4"~1-1/4" (6~32mm) O.D	
Części zamienne	11003 11004	



# OBCINARKA

do rur *Niklowane ostrze*

**CENNIK  
2024**

 **Black Diamond**<sup>®</sup>  
Professional & High Quality

Symbol produktu	<b>11311</b>	Cena detaliczna <b>PLN netto</b>
Rodzaj ostrza	niklowane	<b>145</b>
Aplikacje	Rurki: miedziane i aluminiowe,	
Zakres pracy	1/8"~1-5/8" (4~42mm) O.D	
Części zamienne	11005 11006	



**System Smart Spring**



# OBCINARKA

## do rur *Large Spring*

 **Black Diamond**<sup>®</sup>  
Professional & High Quality

Symbol produktu	<b>11517</b>	Cena detaliczna <b>PLN netto</b>
Rodzaj ostrza	chromowane	<b>285</b>
Aplikacje	Rurki: miedziane i aluminiowe,	
Zakres pracy	3/8"~2-5/8" (10~66mm) O.D	
Części zamienne	11003 11004	



*System Smart Spring*

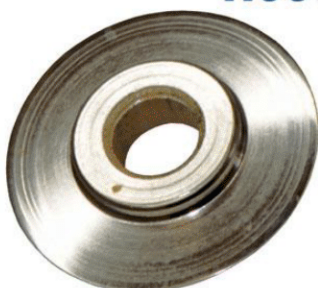
# OSTRZA

## do rur miedzianych i aluminiowych

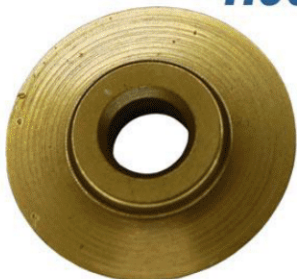
**CENNIK  
2024**

 **Black Diamond**<sup>®</sup>  
Professional & High Quality

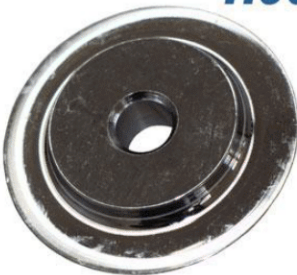
**11001**



**11002**



**11003**



**11004**



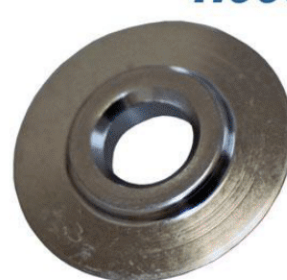
**11005**



**11006**



**11009**



Rodzaj ostrza	Symbol produktu	Zakres pracy	Cena detaliczna PLN netto
chromowane	11001	1/8"~1-1/4" (4~32mm) O.D	<b>11</b>
tytanowe	11002	1/8"~7/8" (3~22mm) O.D	<b>28</b>
chromowane	11003	3/8"~2-5/8" (10~66mm) O.D	<b>20</b>
tytanowe z łożyskiem kulkowym	11004	3/8"~2-5/8" (10~66mm) O.D	<b>53</b>
tytanowe	11005	1/8"~1-5/8" (4~42mm) O.D	<b>15</b>
tytanowe	11006	1/8"~1-5/8" (4~42mm) O.D	<b>40</b>
chromowane	11009	1/8"~1-5/8" (4~16mm) O.D	<b>11</b>



**CENNIK  
2024**

# GIĘTARKA do rur stalowych *zestaw*

 **Black Diamond**<sup>®</sup>  
Professional & High Quality

Symbol produktu	12999	Cena detaliczna PLN netto
Aplikacje	Rurki: miedziane i aluminiowe, miękkie i twarde po obróbce cieplnej	<b>925</b>
Zakres pracy	1/4", 5/16", 3/8", 1/2", 5/8", 3/4", 7/8"	



# GIĘTARKA (kusza)

## do rur metrycznych (6-22mm)

 **Black Diamond®**  
Professional & High Quality

Symbol produktu	12988/12888	Cena detaliczna PLN netto
Aplikacje	Rurki: miedziane i aluminiowe, miękkie i twarde po obróbce cieplnej	<b>950</b>
Zakres pracy	6-8-10-12-15-18-22 mm	





# GIĘTARKI do rur stalowych *Quick Action*



**Black Diamond**<sup>®</sup>  
Professional & High Quality

Symbol produktu	Zakres pracy	Kąt	Aplikacje	Cena detaliczna PLN netto	
 12106	3/8" (10mm) O.D	0°~180° stopni	miedziane i alum, miękkie i twarde po obr. cieplnej	<b>187</b>	<b>12106</b>
 12108	1/2" (12mm) O.D	0°~180° stopni	miedziane i alum, miękkie i twarde po obr. cieplnej	<b>205</b>	<b>12108</b>
 12110	5/8" (16mm) O.D	0°~180° stopni	miedziane i alum, miękkie i twarde po obr. cieplnej	<b>294</b>	<b>12110</b>
 12112	3/4" (19mm) O.D	0°~180° stopni	miedziane i alum, miękkie i twarde po obr. cieplnej	<b>380</b>	<b>12112</b>
 12114	7/8" (22mm) O.D	0°~180° stopni	1 miedziane i alum, miękkie i twarde po obr. cieplnej	<b>440</b>	<b>12114</b>

# GIĘTARKI do rur metrycznych *Quick Action*

 **Black Diamond**<sup>®</sup>  
Professional & High Quality



Symbol produktu	Zakres pracy	Kąt	Aplikacje	Cena detaliczna PLN netto
12210	10mm O.D	0°~180° stopni	miedziane i alum, miękkie i twarde po obr. cieplnej	<b>187</b>
12212	12mm O.D	0°~180° stopni	miedziane i alum, miękkie i twarde po obr. cieplnej	<b>205</b>
12216	16mm O.D	0°~180° stopni	miedziane i alum, miękkie i twarde po obr. cieplnej	<b>294</b>
12219	19mm O.D	0°~180° stopni	miedziane i alum, miękkie i twarde po obr. cieplnej	<b>380</b>
12222	22mm O.D	0°~180° stopni	1 miedziane i alum, miękkie i twarde po obr. cieplnej	<b>440</b>

**12210**

**12212**

**12216**

**12219**

**12222**



# ROZTŁACZARKA

## do rur stalowych *zestaw*

**CENNIK  
2024**

**Black Diamond®**  
Professional & High Quality

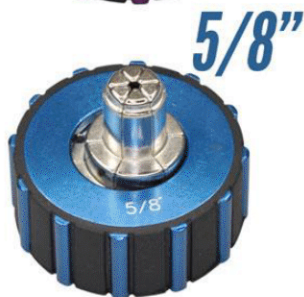
Symbol produktu	<b>13800</b>	Cena detaliczna <b>PLN netto</b>
Główki	1/4", 3/8", 1/2", 5/8" 3/4", 7/8", 1", 1-1/8"	<b>1310</b>
Aplikacje	Rurki: miedziane i aluminiowe, miękkie i twarde po obróbce cieplnej	
Główki opcjonalne	13120: 1-1/4" 13122: 1-3/8" 13124: 1-1/2" 13126: 1-5/8"	



# GŁOWICE EKSPANDERA

## do rur stalowych *dostępne osobno*

 **Black Diamond®**  
Professional & High Quality



Symbol produktu	Główka	Cena detaliczna PLN netto
13104	1/4"	230
13106	3/8"	145
13108	1/2"	150
13110	5/8"	160
13112	3/4"	165
13114	7/8"	170
13116	1"	180
13118	1 1/8"	195
13120	1 1/4"	205
13122	1 3/8"	220
13124	1 1/2"	225
13126	1 5/8"	230





**CENNIK  
2024**

# ROZTŁACZARKA do rur metrycznych *zestaw*

 **Black Diamond**<sup>®</sup>  
Professional & High Quality

Symbol produktu	<b>13700</b>	Cena detaliczna <b>PLN netto</b>
Główki	6mm, 8mm, 10mm, 12mm, 15mm, 16mm, 18mm, 22mm	<b>1310</b>
Aplikacje	Rurki: miedziane i aluminiowe, miękkie i twarde po obróbce cieplnej	



**JUŻ Z GŁOWICĄ 8mm  
w zestawie!**



# GŁOWICE EKSPANDERA

do rur metrycznych *dostępne osobno*



Symbol produktu	Główka	Cena detaliczna PLN netto
13706	6 mm	230
13708	8 mm	210
13710	10 mm	145
13712	12 mm	150
13715	15 mm	155
13716	16 mm	160
13718	18 mm	165
13722	22 mm	180
13728	28 mm	195
13735	35 mm	220

15mm



28mm



12mm



22mm



10mm



18mm



8mm



35mm



16mm





**CENNIK  
2024**

# KIELICHARKA do rur metrycznych

*z ogranicznikiem  
& tytanowym stożkiem*

 **Black Diamond**<sup>®</sup>  
Professional & High Quality

**Nowość!**

Symbol produktu	<b>14577</b>	Cena detaliczna <b>PLN netto</b>
Cechy	Łatwe pozycjonowanie rury, wzmocniony aluminiowy korpus, niska waga, blokada położenia	<b>605</b>
Aplikacje	Rurki: miedziane i aluminiowe,	
Zakres pracy	6,8,10,12,15,16,18 mm	



**6, 8, 10, 12, 15, 16, 18 (mm)**

**CENNIK  
2024**

# KIELICHARKA do rur metrycznych

*z przyłączem  
do wkrętarki*

 **Black Diamond**<sup>®</sup>  
Professional & High Quality

**Nowość!**

Symbol produktu	<b>15577</b>	Cena detaliczna <b>PLN netto</b>
Cechy	Przyłącze do wkrętarki, wzmocniony aluminiowy korpus, niska waga, blokada położenia	<b>825</b>
Aplikacje	Rurki: miedziane i aluminiowe,	
Zakres pracy	6,8,10,12,15,16,18 mm	



**6, 8, 10, 12, 15, 16, 18 (mm)**



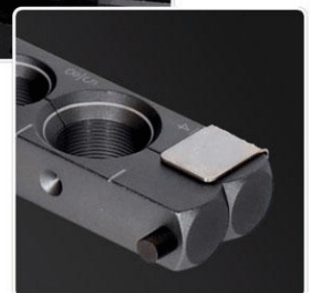
# KIELICHARKA do rur stalowych

*z ogranicznikiem  
& blokadą położenia*

*+instrukcja użytkowania na końcu cennika*

 **Black Diamond**<sup>®</sup>  
Professional & High Quality

Symbol produktu	<b>14545A</b>	Cena detaliczna <b>PLN netto</b>
Cechy	Łatwe pozycjonowanie rury, wzmocniony aluminiowy korpus, niska waga, blokada położenia	<b>595</b>
Aplikacje	Rurki: miedziane i aluminiowe,	
Zakres pracy	1/4", 3/8", 1/2", 5/8", 3/4"	



**1/4", 3/8", 1/2", 5/8", 3/4"**

# KIELICHARKA z przyłączem do wkrętarki (z osłoną)

 **Black Diamond**<sup>®</sup>  
Professional & High Quality

Symbol produktu	<b>15545</b>	Cena detaliczna <b>PLN netto</b>
Cechy	wzmocniony aluminiowy korpus, niska waga, płytki pozycjonująca rurę, przyłącze do wkrętarki	<b>805</b>
Aplikacje	Rurki: miedziane i aluminiowe,	
Zakres pracy	1/4", 3/8", 1/2", 5/8", 3/4"	





# ROZWALCARKA kielicharka 2 w 1

**CENNIK  
2024**

 **Black Diamond**<sup>®</sup>  
Professional & High Quality

Symbol produktu	14346	Cena detaliczna PLN netto
Główki	¼", 5/16", 3/8" ½", 5/8", ¾"	<b>640</b>
Aplikacje	Rurki: miedziane i aluminiowe,	
Cechy	wzmocniony aluminiowy korpus, niska waga, diamentowy polerowany stożek, szybkozłącza do zmiany głowic	



# LISTWY do rozwalcarki

*metryczna & calowa*

 **Black Diamond**<sup>®</sup>  
Professional & High Quality

Rodzaj listwy	Symbol produktu	Zakres pracy	Cena detaliczna PLN netto
metryczna	14577 -BAR	6-8-10-12-15- 16-18 mm	<b>220</b>
calowa	14545 -BAR	¼, 3/8, ½, 5/8, 3/4	<b>220</b>





# WALIZKA na kielicharkę



Symbol produktu	154166	Cena detaliczna PLN netto
Przeznaczenie	Kielicharka 14545	<b>80</b>
Materiał	Tworzywo sztuczne	



# PRZEWODY CIŚN. 1,8M

## z zaworem spustowym *zestaw*

 **Black Diamond**<sup>®</sup>  
Professional & High Quality

Symbol produktu	<b>23336-SS</b>	Cena detaliczna <b>PLN netto</b>
Długość	1,8 M	<b>375</b>
Przyłącze	Strona: (LP) Niskie ciś & (HP) Wysokie ciś. ¼" Standard + ¼" Bezpieczne przyłącze  Przewód serwisowy ¼" Standard + ¼" Bezpieczne przyłącze	





**CENNIK  
2024**

# PRZEWODY CIŚN. 1,8M z zaworem spustowym *zestaw*

 **Black Diamond**<sup>®</sup>  
Professional & High Quality

Symbol produktu	<b>23436-SS</b>	Cena detaliczna <b>PLN netto</b>
Długość	1,8 M	<b>395</b>
Przyłącze	Strona: (LP) Niskie ciś. & (HP) Wysokie ciś. ¼' Standard + 5/16" Bezpieczne przyłącze  Przewód serwisowy ¼' Standard + ¼" Bezpieczne przyłącze	

**R32 / R410a**



# GRATOWNIK z ostrzem tytanowym

## Ostrze do gratownika

 **Black Diamond**<sup>®</sup>  
Professional & High Quality

Symbol produktu	<b>11902</b>	Cena detaliczna <b>PLN netto</b>
	<b>Gratownik z ostrzem tytanowym</b>	<b>69</b>



Symbol produktu	<b>11902-S</b>	Cena detaliczna <b>PLN netto</b>
	<b>Ostrze tytanowe do gratownika (Aplikacje: rurki miedziane i aluminiowe)</b>	<b>29</b>





\*Przedstawiona oferta cenowa ma charakter informacyjny i nie stanowi oferty handlowej w rozumieniu Art.66 par.1 Kodeksu Cywilnego. Zastrzegamy sobie prawo zmiany podanych cen.

**Cennik ważny od 01.01.2024**



 **Black Diamond<sup>®</sup>**  
Professional & High Quality